



SISTEMA DE SUBMISSÃO DE PROJETOS – SSP UNICRUZ

NONNENMACHER, Cristian Thaiur dos Santos¹; ANTONIAZZI, Rodrigo Luiz².

Palavras-Chave: Sistema. Projetos. Automação.

INTRODUÇÃO

O período situado entre o final do século XX e limiar do terceiro milênio pode ser caracterizado como o ingresso da sociedade na era da Informática. As Instituições por sua vez estão vivenciando um momento de grande volatilidade devido à globalização, enxergaram no apoio gerencial embasado em suporte de informações o meio para sobrepujar essa adversidade. Os sistemas de informações, portanto, são propícios para atuarem num ambiente tão complexo como o atual (O'BRIEN, 2002).

Essa proposta vem contribuir em fecundidade para política do Ensino da Universidade de Cruz Alta, onde as atividades informatizadas buscam facilitar a prática acadêmica do discente, docente e comunidade atendida.

O projeto contempla o curso de Ciência da Computação da UNICRUZ, articulando as várias áreas do conhecimento, contemplando diretamente o PDI da Instituição o qual, perante esse, entende que os avanços tecnológicos contribuem essencialmente para aprimorar as políticas e diretrizes pedagógicas e corroboram para fortalecer e incentivar o ensino, pesquisa e extensão.

METODOLOGIA

A metodologia utilizada foi baseada conforme (SOMMERVILLE, 2011).

- Modelo Cascata: Definição dos requisitos do sistema; Definição dos requisitos de software; Análise; Design; Codificação; Testes e Implantação;

¹ Acadêmico do Curso de Ciência da Computação. Unicruz. E-mail: cthaiur@gmail.com

² Professor do Curso de Ciência da Computação. Unicruz. E-mail: rantoniazzi@unicruz.edu.br



RESULTADOS E DISCUSSÕES

O projeto encontra-se em pleno desenvolvimento conforme cronograma elaborado pela Pró-Reitoria de Pós-Graduação, Pesquisa e Extensão. Além dos propósitos especificados no calendário, uma reforma no layout foi elaborada, tendo como objetivo simplificar e melhorar a dinâmica do sistema.

Os objetivos propostos no cronograma, bem como, a edição do formulário de inscrição, está ilustrada conforme Figura 1, em informações adicionais deste relatório.

O projeto de pesquisa está vinculado ao polo de inovação tecnológica do Alto Jacui?
 Sim Não

O projeto está vinculado a INATEC social?
 Sim Não

O projeto está vinculado a START?
 Sim Não

Unidade
Selecione a unidade

Modalidade
Selecione a modalidade

Este é um projeto guarda-chuva?
 Sim Não

Deseja Vincular a um projeto guarda-chuva?
 Sim Não

Figura 1 - Edição do formulário de inscrição.

O cadastro dos grupos e linhas de pesquisa, estão representadas na Figura 2 em informações adicionais. Neste item precisava de uma padronização na forma de escrita por parte dos professores, para sanar este problema foi colocada uma caixa de seleção para melhor automação do sistema.



Figura 2 - Cadastro dos grupos e linhas de pesquisa padronizadas.

Na parte de edição de inscrição do projeto, a busca pelo professor e projeto marcados no cadastro inicial da inscrição, também foram implementadas, Figura 3, conforme o cronograma estabelecido.

Figura 3 - Edição de inscrição de projeto.

A obrigatoriedade de inserção de anexos em caso um projeto ser vinculado a um edital, também foi acrescentada ao sistema, sendo apresentada na Figura 4.



Clique em "Vincular" para vincular o projeto ao EDITAL - PIBEX/UNICRUZ 2017-2018

Currículo Lattes atualizado em data não anterior a Setembro de 2016 (arquivo obrigatório) (PDF)

Nenhum arquivo selecionado

Formulário da Instituição Parceira (PDF)

Nenhum arquivo selecionado

Figura 4 - Obrigatoriedade de inserção de anexos.

Algumas das interfaces que receberam modificações podem ser visualizadas ainda neste tópico do documento, conforme Figura 5.

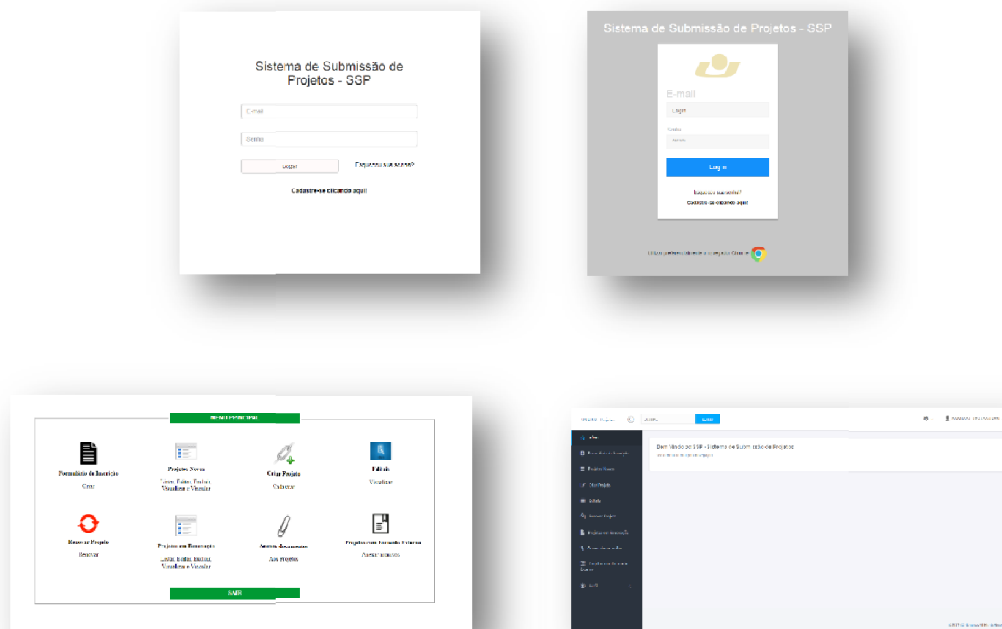


Figura 5 – Tela de Login e Menu principal.

CONSIDERAÇÕES FINAIS OU CONCLUSÃO

O processo de desenvolvimento do SSP (Sistema de Submissão de Projetos) proporcionou o conhecimento real das atividades que realiza um profissional na área de programação. A atividade prática traz a intimidade entre a linguagem de programação e o programador, bem como as dificuldades e imprevistos que ocasionalmente ocorrem a estes profissionais.



Além disso, a compreensão da importância do banco de dados e a sua ligação com o sistema é de grande valia para agregação em conhecimentos de comandos SQL padrões para qualquer base de dados. Ademais, o cumprimento de regras e prazos proporciona ao bolsista a percepção de como funciona as responsabilidades em um mercado de trabalho.

A proposta apresentada vem contribuir em fecundidade para política do ensino da Universidade de Cruz Alta, onde as atividades informatizadas buscam facilitar a prática do acadêmico e do professor. Ainda, pode-se salientar que o projeto articula as várias áreas do conhecimento, contemplando diretamente o PDI da Instituição o qual, perante esse, entende que os avanços tecnológicos contribuem essencialmente para aprimorar as políticas e diretrizes pedagógicas e corroboram para fortalecer e incentivar o ensino, pesquisa e extensão.

REFERÊNCIAS

O'BRIEN, James A. **Sistemas de Informação e as Decisões Gerenciais na era da Internet**; 2ª ed., São Paulo, Saraiva, 2002.

SOMMERVILLE, Ian. **Engenharia de Software**. 9ª ed. São Paulo, Addison Wesley, 2011.